

STÄDTEREISEN IN BUDAPEST



Fischerbastei



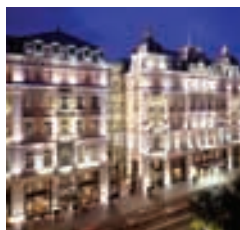
Blick auf die Perle der Donau



Schloss Vajdahunyad

Die Hauptstadt Ungarns, auch als «Perle der Donau» bekannt, ist durch den zweitgrössten Fluss Europas in die beiden Stadtteile Buda und Pest getrennt. Die Metropole zieht mit ihren zahlreichen Sehenswürdigkeiten, Theatern und Museen jährlich mehrere Millionen Touristen an. Zum Übernachten findet jeder Besucher vom Luxushotel bis zur einfachen Pension ein passendes Angebot. Die 5*-Hotels Danubius Grand Hotel Margitsziget, Danubius Health Spa Resort Margitsziget und die 4*-Hotels Danubius Health Spa Resort Héla sowie das Danubius Hotel Gellért stellen wir Ihnen unter Kuren & Wellness in Budapest ausführlich vor. Weitere Hotels buchen wir für Sie gerne auf Anfrage!

CORINTHIA GRAND HOTEL ROYAL*****

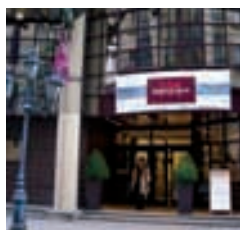


Lage: Das Hotel liegt im Stadtzentrum auf der Pester Seite, bei der grossen Ringstrasse. Es wurde im Jahre 1896 eröffnet und im 2003 wiedereröffnet.

Kapazität und räumliche Ausstattung: 383 elegante und 31

luxuriöse Suiten bieten eine harmonische Kombination zwischen traditionellem Stil und moderner Technologie. Die Zimmer sind mit TV, Telefon, Radio, Safe, Minibar und kostenlosem Internetanschluss ausgestattet. Zimmer für Nichtraucher und Behinderte. Haustiere sind erlaubt. **Dienstleistungen:** luxuriöses königliches Heilbad, grosser Festsaal im Barockstil, Royal Club, Atrium Restaurant, Drinkbars, Pubs, Business-Center, Ausstellungsraum, Souvenirgeschäft, Veranstaltungsräume, Kosmetiksalon, Wäscherei, Garage.

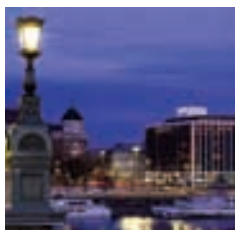
HOTEL MERCURE CITY CENTER****



Lage: dieses Hotel liegt im Herzen der Innenstadt, entlang der berühmten Váci Strasse/Fussgängerzone auf der Pest Seite der Stadt. **Kapazität und räumliche Ausstattung:** 227 Zimmer und 4 Suiten mit Sauna,

alle Zimmer mit Klimaanlage, TV, Wireless Internet, Radio, Telefon, Minibar. Zimmer für Nichtraucher und Behinderte. Haustiere sind erlaubt.

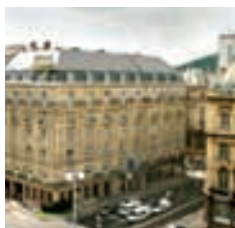
HOTEL SOFTEL ATRIUM*****



Lage: Dieses Hotel befindet sich im Stadtzentrum auf der Pester Seite der Stadt, am Donauufer, in der Nähe der Kettenbrücke. Das Hotel bietet eine spektakuläre Aussicht auf die Donau und das Burgviertel

und verbindet Komfort und Eleganz mit moderner Technologie und französischem Flair. **Kapazität und räumliche Ausstattung:** 296 Zimmer und 54 Suiten mit Klimaanlage, TV, Radio, Wireless Internet, Telefon, Minibar. Executive Lounge im 8. Stock. Zimmer für Nichtraucher und Behinderte. Haustiere sind erlaubt. **Dienstleistungen:** Restaurants, Café, Drinkbar, Business-Center, Veranstaltungsräume, Schwimmbekken im Hotel, Wellness- und Fitness-Center, Kosmetiksalon, Souvenirgeschäft, Wäscherei, Garage. Geschlossener Parkplatz.

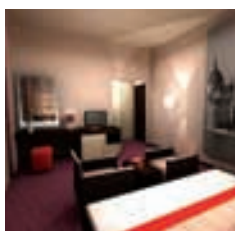
HOTEL ASTORIA****



Lage: Das Hotel liegt im Stadtzentrum auf der Pester Seite der Stadt, in der Nähe des Nationalmuseums. Das Hotel wurde im Jahr 1914 eröffnet und im Jahr 2006 umfassend renoviert. Die Inneneinrichtung ist

im Empirestil gehalten. So sind die Gäste von Marmorverkleidung, teuren Teppichen, Kristalllüster und glitzernden Spiegeln umgeben. **Kapazität und räumliche Ausstattung:** 130 Zimmer und 8 Suiten mit TV, Radio, Telefon, Wireless Internet, Minibar. Zimmer für Nichtraucher. Haustiere sind erlaubt. **Dienstleistungen:** Restaurant, Café, Drinkbar, Konferenzzentrum, Veranstaltungsräume, Souvenirgeschäft, Wäscherei.

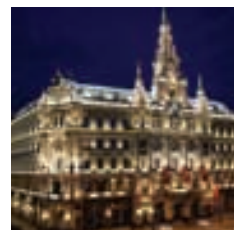
DESIGNHOTEL CARAT****



Lage: Das Hotel befindet sich im Stadtzentrum, in einer Nebenstrasse, in der Nähe der Andrassy Strasse und des Deak Ferenc Platzes. Die modernen Möbel und die schwarz-weissen Bilder von Budapest

bilden einen schönen Kontrast zu den Barocken Motiven. **Kapazität und räumliche Ausstattung:** Die insgesamt 51 Zimmer erwarten die Gäste mit Badezimmer mit Fön, Klimaanlage, Safe, Minibar, Telefon, TV mit Satellitenprogrammen und Internetzugang. Behindertengerechte Zimmer vorhanden. Haustiere erlaubt. **Dienstleistungen:** Café, Restaurant, Konferenzräume, Fitnessbereich mit Sauna und Jacuzzi, Wäscherei.

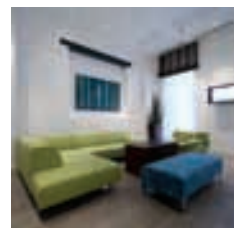
HOTEL NEW YORK PALACE*****



Lage: Das überwältigende Gebäude befindet sich im Herzen von Budapest, beim Elisabeth-Ring. Das heutige Palace New York ist die Neunutzung des im Jahr 1894 errichteten Gebäudes. Bei der Gestaltung der Innenräume flossen auch Komponenten der modernen zeitgenössischen Innenarchitektur mit ein. **Kapazität und räumliche Ausstattung:** Das Boscolo Hotel Budapest öffnete seine Pforten im Januar 2006 mit 107 Zimmern für Gäste, die Luxus und ein weltstädtisches Niveau bevorzugen. **Dienstleistungen:** Frühstücksraum, Restaurant, Kaffeehaus New York, Zigarren-Bar, VIP Lounge, Bankettsaal, Konferenzsäle, Business-Center, Spa mit Schwimmbad und verschiedenen Behandlungen und Massagen, Internetanschluss.

U-Bahnstation Blaha Lujza. **Kapazität und räumliche Ausstattung:** Ein Teil der 57 Zimmer blickt auf die Strasse, die anderen Zimmer haben Blick auf den Atriumhof. Die Fenster und die Türen sind schalldicht. Jedes Zimmer ist klimatisiert und verfügt über Badezimmer (Dusche oder Badewanne), Fön, Telefon, LCD Fernseher, Radio, Minibar und Kaffee- und Teekoche. Kostenloser Wireless Internetzugang und Safe stehen zur Verfügung. Nichtraucher- und behindertengerechte Zimmer sind vorhanden. **Dienstleistungen:** Frühstücksraum, Cafe & Bar, Konferenzräume, kostenloser Internetzugang, Wäscherei.

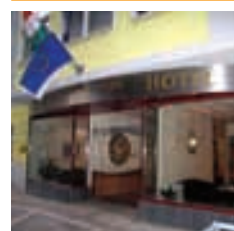
DESIGNHOTEL ATRIUM****



Lage: Das Designhotel Atrium erwartet seine Gäste seit März 2007. Individuelles Design nach neuesten Trends wurde kombiniert mit freundlichen, heiteren Farben. Es befindet sich auf der Pester Seite, nahe zur

U-Bahnstation Blaha Lujza. **Kapazität und räumliche Ausstattung:** Ein Teil der 57 Zimmer blickt auf die Strasse, die anderen Zimmer haben Blick auf den Atriumhof. Die Fenster und die Türen sind schalldicht. Jedes Zimmer ist klimatisiert und verfügt über Badezimmer (Dusche oder Badewanne), Fön, Telefon, LCD Fernseher, Radio, Minibar und Kaffee- und Teekoche. Kostenloser Wireless Internetzugang und Safe stehen zur Verfügung. Nichtraucher- und behindertengerechte Zimmer sind vorhanden. **Dienstleistungen:** Frühstücksraum, Cafe & Bar, Konferenzräume, kostenloser Internetzugang, Wäscherei.

HOTEL CARLTON****



Lage: Das Hotel liegt an ruhiger Lage auf der Budaer Seite der Stadt, am Fusse des Burgviertels und in der Nähe der Kettenbrücke bei der Donau. **Kapazität und räumliche Ausstattung:** 95 elegante Zimmer

mit Klimaanlage, TV, Telefon, Internetanschluss, Safe, Minibar. Zimmer für Nichtraucher. Haustiere sind erlaubt. **Dienstleistungen:** Frühstücksraum, Drinkbar, Konferenzsaal, Wäscherei, Garage.

STÄDTEREISEN IN BUDAPEST



Markthalle in Budapest



Blick auf die Kettenbrücke (Lánchíd) mit der Budaer Burg am anderen Ufer



Rudas-Bad

HOTEL FIESTA****



Lage: Das Hotel befindet sich in der historischen Altstadt. Vom unter Denkmalschutz stehendem Gebäude, kann man in wenigen Gehminuten viele Sehenswürdigkeiten und die berühmte Flanierstrasse, die Váci utca,

erreichen. **Kapazität und räumliche Ausstattung:** Das Hotel Fiesta verfügt über 112 angenehme mit Dusche/WC und mit Klimaanlage ausgestattete Zimmer. Ein- und Zweibettzimmer, Standard- und Superiorzimmer, vierbettige Familienappartements, sowie behindertengerechte Zimmer. Nichtraucherzimmer. Haustiere erlaubt. **Dienstleistungen:** historisches Restaurant im Erdgeschoss, Bar, Konferenzräume, Wellness- und Fitnessbereich mit Sauna und Massage, Internetzugang, Wäscherei, Hotelsafe, Parkplatz.

HOTEL MERCURE METROPOL****



Lage: Das Hotel liegt im Stadtzentrum auf der Pester Seite der Stadt, in der Nähe der grossen Ringstrasse und des Blaha Lujza Platzes. **Kapazität und räumliche Ausstattung:** 130 schallisolierte Zimmer mit

Klimaanlage, TV, Telefon, Internetanschluss und Minibar. Es gibt 3 Stockwerke für Nichtraucher und 3 spezielle Zimmer für Behinderte. Die Zimmer blicken entweder auf die Rákóczi Strasse oder auf den Innenhof. **Dienstleistungen:** Restaurant, Lobby Bar, Veranstaltungsräume, Konferenzsaal, Internetanschluss, Souvenirgeschäft, Wäscherei, geschlossener Parkplatz.

HOTEL MOLNAR****



Lage: Das Hotel Molnar liegt in einem der schönsten und ruhigsten Gegenden von Budapest, den Budaer Bergen und ist von Stadtzentrum nur ca. 5 km entfernt. Direkte Busverbindung, mit der man die

Innenstadt innert 20 Min. erreichen kann. **Kapazität und räumliche Ausstattung:** Die 23 geschmackvoll eingerichteten Zimmer haben entweder Blick auf die Stadt oder die Budaer Berge und verfügen über Bad mit Dusche, Farb-TV mit Satellitenprogramm, Telefon, Föhn und Minibar. **Dienstleistungen:** Restaurant, Konferenzraum, Gartenpark mit Minispielplatz, Sauna, Fitnessraum und Massagen, Wäscherei, Hotelsafe, Parkplatz.

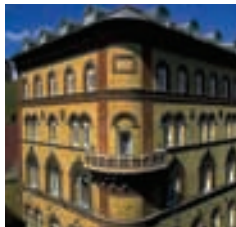
HOTEL HUNGARIA****



Lage: Das Hotel befindet sich im Herzen Budapests an der Hauptverkehrsader, die direkt zur Elisabethen-Brücke führt. Nur wenige Gehminuten entfernt finden sich Einkaufs- und Handelszentren, die

historische Innenstadt und viele Sehenswürdigkeiten. **Kapazität und räumliche Ausstattung:** Die 453 Gästezimmer und Suiten bieten alles für den höchsten Komfort: Klimaanlage, Bad mit Föhn, Selbstwahltelefon, Internetanschluss, automatisches Wecksystem, Minibar, Radio, Farbfernseher mit Satellitenprogrammen und Pay-TV. **Dienstleistungen:** Restaurant Beatrix, Bierstube Fiaker, Lobby Bar, Konditorei, Konferenzräume, Wäscherei, Souvenirgeschäft, Wellnessbereich, Schönheitssalon, Hotelsafe, Tiefgarage und Parkplatz.

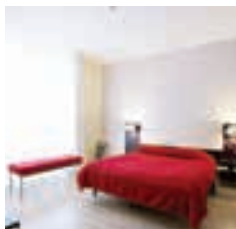
HOTEL MERCURE MUSEUM****



Lage: Das Hotel liegt im Zentrum, auf der Pester Seite der Stadt, in der Nähe des Nationalmuseums. Das Hotel wurde im Jahr 1890 errichtet und die Schönheit des Gebäudes blieb bis heute erhalten. Im Inneren

erwartet die Gäste eine mediterrane Atmosphäre. **Kapazität und räumliche Ausstattung:** 54 klimatisierte und schallisolierte Zimmer mit TV, Internetzugang, Telefon und Minibar. Nichtraucherzimmer vorhanden. **Dienstleistungen:** Restaurant, Lobby Bar, Veranstaltungsräume, Jacuzzi, Sauna, Parkplatz.

HOTEL PARLAMENT****



Lage: Das Hotel Parlament ist ein elegant eingerichtetes Hotel in der Innenstadt von Budapest, im Herzen des Geschäfts- und Einkaufsviertels. In der Nähe des Hotels befinden sich das zum Weltkulturerbe gehörende Parlamentsgebäude und das wunderschöne

Donauufer. **Kapazität und räumliche Ausstattung:** Die 65 im minimal-art eingerichteten Zimmer verfügen über Klimaanlage, Telefon, Minibar, Föhn, LCD Fernseher, kostenlosen Internetzugang. Nichtraucherzimmer. **Dienstleistungen:** Frühstücksraum, Lounge Bar, Konferenzräume, Wäscherei, Fahrstuhl, Business-Center mit kostenlosem Internetzugang, Bibliothek, Wellnessraum mit Sauna und Jacuzzi.

DESIGNHOTEL LANCHID****



Lage: Das neue, im Dezember 2007 eröffnete Designhotel Lanchid, befindet sich am Donauufer, in der Nähe der gleichnamigen Brücke und unterhalb der Budaer Burg. Der Stil lässt sich als ein Mix von

zeitgenössischer Inneneinrichtung und Architektur aus dem 19. Jahrhundert beschreiben. **Kapazität und räumliche Ausstattung:** Die 48 unterschiedlichen, klimatisierten Zimmer haben alle Ausblick auf die Donau oder die Budaer Burg und verfügen über Badezimmer mit Dusche oder Badewanne, Föhn, kostenlosen Internetzugang, LCD TV mit Satellitenprogrammen, Telefon, Minibar und Safe. Nichtraucherzimmer und behindertengerechte Zimmer vorhanden. Haustiere erlaubt. **Dienstleistungen:** Café & Restaurant mit Gartenterrasse, Bar, Konferenzräume und Wäscherei.

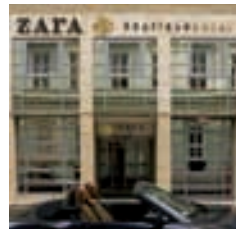
HOTEL MERCURE NEMZETI****



Lage: Dieses traditionelle Hotel liegt im Stadtzentrum auf der Pester Seite der Stadt, in der Nähe des Blaha Lujza Platzes bei der grossen Ringstrasse. Das Hotel wurde um die Jahrhundertwende errichtet, was

auch der Stil der Inneneinrichtung widerspiegelt. **Kapazität und räumliche Ausstattung:** 76 klimatisierte Zimmer mit TV, Radio, Telefon, Minibar. Zimmer für Nichtraucher. Haustiere sind erlaubt. In meisten Zimmer Internet Anschluss. **Dienstleistungen:** Restaurant, Drinkbar, Veranstaltungsräume, Souvenirgeschäft, Wäscherei.

DESIGNHOTEL ZARA BOUTIQUE****



Lage: Dieses Boutique Hotel liegt im Stadtzentrum auf der Pester Seite der Stadt, in der Nähe der Donau und neben der Váci Strasse/Fussgängerzone. Gegenüber dem Hotel befindet sich die berühmte Markthalle

in der Vámház-Ringstrasse. Das Hotel repräsentiert das Beste vom modernen und bequemen städtischen Design. **Kapazität und räumliche Ausstattung:** 74 klimatisierte Zimmer mit TV, Telefon, Minibar und Safe. Zimmer für Behinderte. **Dienstleistungen:** Restaurant, Drinkbar, Internet Anschluss, Wäscherei.

STÄDTEREISEN IN BUDAPEST



Brunnen



Budapest by Night



Konzertgebäude des Pester Vigadó

HOTEL ATLANTIC***



Lage: Das im 2005 eröffnete, moderne 3-Stern-Hotel liegt in der Népszínház Strasse in der Nähe der Blaha Lujza Platzes. Es ist ein modernes 8-stöckiges Gebäude, welches im Jahr 2005 renoviert wurde. Mediterrane Farben dekorieren das Innere des Hotels. **Kapazität und räumliche Ausstattung:** 112 grosse Zimmer mit TV, Telefon, Minibar. Einige Zimmer mit Jacuzzi. Nichtraucherzimmer vorhanden. **Dienstleistungen:** Atrium-Frühstücksraum, Zimmerservice, Safe, geschlossener Parkplatz.

HOTEL BENCZUR***



Lage: Das Hotel liegt auf der Pester Seite der Stadt, im Diplomatenviertel, in der Nähe des Stadtparkes/Heldenplatz und der Andrássy Strasse. Es ist ein modernes Gebäude mit einem schönen, ruhigen Garten.

Das Stadtzentrum kann in paar Minuten mit der nahegelegenen Millenium U-Bahn erreicht werden. **Kapazität und räumliche Ausstattung:** 149 teilweise klimatisierte Zimmer und 4 Suiten mit TV, Telefon und Minibar. Superior Zimmer mit Dusche und Klimaanlage sind ab 1. März 2008 verfügbar. Haustiere sind erlaubt. **Dienstleistungen:** Restaurant, Drinkbar, Café mit Terrasse, Konferenzsaal, Veranstaltungsraum, Internet Zugang, Kosmetiksalon, Zahnarzt, Souvenir Geschäft, Wäscherei, Parkplatz.

HOTEL MERCURE DUNA***



Lage: Dieses Hotel liegt auf der Pester Seite der Stadt, in der Nähe der Petöfi Brücke bei der Donau. Das Stadtzentrum kann in 5 Minuten mit öffentlichen Verkehrsmitteln erreicht werden.

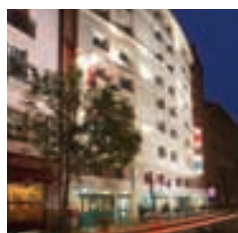
Kapazität und räumliche Ausstattung: 130 Zimmer mit Klimaanlage, TV, Radio, Telefon. Zimmer für Nichtraucher. Haustiere sind erlaubt. **Dienstleistungen:** Restaurant, Drinkbar, Souvenir Geschäft, Wäscherei, Garage.

HOTEL ATLAS***



Lage: Das Hotel befindet sich im Stadtzentrum auf der Pester Seite, in der Nähe der grossen Ringstrasse und des Blaha Lujza Platzes. **Kapazität und räumliche Ausstattung:** 136 Zimmer mit moderner Einrichtung, TV, Telefon, Minibar. Nichtraucherzimmer vorhanden. **Dienstleistungen:** Frühstücksraum, Bar/Lounge, Internetzugang, Drinkbar.

HOTEL IBIS CENTRUM***



Lage: Dieses Hotel liegt im sogenannten «neuen Stadtzentrum» auf der Pester Seite der Stadt, entlang der Ráday Strasse, wo sich viele Cafés und Restaurants befinden. Das alte Stadtzentrum kann innert einigen Gehminuten erreicht werden. **Kapazität und räumliche Ausstattung:** 126 Zimmer mit Klimaanlage, schallisolierten Fenstern, TV, Telefon. Zimmer für Nichtraucher und Behinderte. **Dienstleistungen:** Frühstücksraum, Drinkbar, Garten Terrasse, Internetzugang, Souvenirgeschäft, Garage.

HOTEL ERZSEBET***



Lage: Das Hotel liegt im Herzen der Innenstadt auf der Pester Seite der Stadt, in der Nähe der Váci Strasse/Fussgängerzone. Es wurde in 1873 errichtet und nach Königin Elisabeth/Sissy benannt. Heute ist es ein modernes Hotel, welches die über 100-jährigen Traditionen erhalten konnte. **Kapazität und räumliche Ausstattung:** 123 klimatisierte und schallisolierte Zimmer mit TV, Internetzugang, Telefon, Minibar. Nichtraucherzimmer vorhanden. Von den oberen Stockwerken Panoramablick auf den Gellértberg. Haustiere sind erlaubt. **Dienstleistungen:** Restaurant, Pub, Drinkbar, Business-Center, Veranstaltungsräume, Souvenirgeschäft.

HOTEL BASILICA***



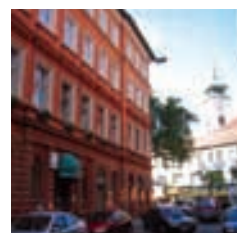
Lage: Das im Januar 2007 eröffnete Hotel befindet sich auf der Pester Seite, in der Nähe des Deak Platzes, in einer Fussgängerzone unweit der St. Stephan Basilika. Das Gebäude wurde im Jahr 1840 im klassizistischen Stil erbaut. Bei der Renovierung wurde viel Wert auf die Erhaltung dieses Stils gelegt. **Kapazität und räumliche Ausstattung:** Die 47 Zimmer sind klimatisiert und verfügen über ein Badezimmer, Fön, Telefon, TV, Internetzugang, Minibar und Safe. Nichtraucher und behindertengerechte Zimmer vorhanden. Haustiere erlaubt. **Dienstleistungen:** Frühstücksraum, Konferenzräume, Wäscherei, vergünstigter Eintritt zu Fitness-Center in der Nähe, kostenpflichtige Parkmöglichkeit in der Nähe.

HOTEL DOMINIKA***



Lage: In Farkasvölgy, einem der schönsten Gartenbezirke in den Hügeln von Buda, liegt das moderne Appartementshotel Dominika. Die ideale Unterkunft für alle, die während ihrem Aufenthalt in der ungarischen Metropole auch Ruhe und Erholung suchen. **Kapazität und räumliche Ausstattung:** Das Appartementshotel verfügt über 3 Einzel-/Doppelzimmer, 8 Appartements für jeweils 3-4 Personen mit separatem Wohn- und Schlafzimmer, Kochnische, Bad/Dusche, Farb-TV, Telefon und Minibar. 1 grosses Appartement für 5-6 Personen. **Dienstleistungen:** Frühstücksraum, Drinkbar, geschlossene Parkplätze und Schwimmbekken im Garten.

HOTEL KALVIN HAUS***



Lage: Das Hotel befindet sich in einer Nebenstrasse, ein paar Schritte vom Donauufer, von der Freiheitsbrücke und der U-Bahnstation am Calvin Platz entfernt. Das 150 Jahre alte Gebäude des Hotels wurde 2007 renoviert. **Kapazität und räumliche Ausstattung:** Alle Zimmer, die eine antike Atmosphäre verströmen, sind mit Badezimmer (Dusche oder Bad), Sat-TV, Telefon, Minibar und Internetzugang ausgestattet. Haartrockner an der Rezeption erhältlich. Nichtraucherzimmer und Zimmer für Allergiker. Haustiere erlaubt. **Dienstleistungen:** Frühstücksraum, Café, Bar, Konferenzraum, Wäscherei, kostenloser Internetzugang, Hotelsafe.

STÄDTEREISEN IN BUDAPEST



Budaer Burg



Gellért Berg



Seilbahn beim Burgviertel

HOTEL PILVAX***



Lage: Das Hotel liegt im Herzen der Innenstadt, auf der Pester Seite der Stadt. Die Speisen werden im traditionellen Pilvax Restaurant und Pub zubereitet im unteren Teil des Gebäudes. Im Sommer hat es auch

eine grosse Terrasse. **Kapazität und räumliche Ausstattung:** 35 Zimmer mit Klimaanlage, TV, Radio, Telefon und Minibar. **Dienstleistungen:** Drinkbar, Veranstaltungsräume, Internetzugang, Wäscherei.

BOULEVARD CITY APARTMAN***



Lage: In einem Neubaugebäude an ruhiger Lage nahe des Zentrums befindet sich das Boulevard City Apartman. **Kapazität und räumliche Ausstattung:** Es gibt eine Frühstückspension und 3 Appartements für 2 bis 6 Personen. Die einfachen aber freundlichen und hellen Zimmer verfügen über Dusche, WC, Küche, Wohnzimmer, Schlafzimmer, TV mit Satellitenprogramm, Telefon und Zusatzbett. Die Appartements eignen sich besonders gut für längere Aufenthalte in Budapest oder für Familien mit Kindern. Im Innenhof des Hauses gibt es einen Garten.

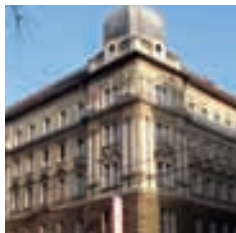
APARTMAN 36



Ein-Zimmer-Apartment/27 m², für maximal 2 Erwachsene + 1 Kind. **Adresse:** Budapest, 5. Bezirk, Petöfi Sándor utca. **Lage:** Auf der Pester Seite der Stadt, in der Stadtmitte, in der Nähe der Váci Strasse.

Es ist eine nette, ruhige Wohnung mit Blick auf die Strasse, in einem Ziegelsteinhaus, im 7. Stock (mit Aufzug). Eine grosse Terrasse mit Gartenmöbeln gehört auch zur Wohnung. **Unterbringung:** Schlafzimmer mit einem Doppelbett und einzelner Sofabett. Nette Möbel. Eine vollausgestattete Kleinküche. Dusche/WC. Zentralheizung. **Parken:** kostenpflichtiger Parkhaus am Szervita tér (ca. 50 m).

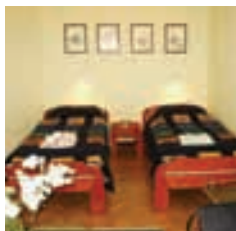
HOTEL RING***



Lage: Dieses Hotel liegt im Stadtzentrum, auf der Pester Seite bei der grossen Ringstrasse zwischen der Margaretenbrücke/Margareteninsel und dem Westbahnhof, in der Nähe des WestEnd Shopping

Centers. **Kapazität und räumliche Ausstattung:** 39 Standard/Deluxe Zimmer mit Klimaanlage, TV, Radio, Internetanschluss, Telefon, Minibar. Haustiere sind erlaubt. **Dienstleistungen:** Frühstücksraum, Drinkbar, Veranstaltungsräume, Wellness und Fitness Dienstleistungen, Wäscherei.

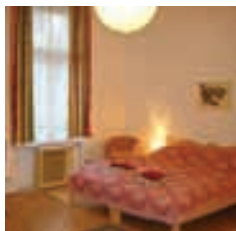
APARTMAN 14



2-Zimmer-Apartment/62 m², für maximal 4 Personen **Adresse:** Budapest, 5. Bezirk, Petöfi Sándor utca. **Lage:** Das Apartman befindet sich auf der Pester Seite der Stadt, im Herzen des Stadtzentrums, Ziegelsteinhaus, 3. Stock mit Aufzug, Fussgängerzone/ruhige Strasse. **Unterbringung:** Schlafzimmer mit 2 Einzelbetten (die Zimmer können getrennt oder verbunden benutzt werden). Wohnzimmer mit einem doppelten Sofabett und Esstisch. Nette Möbel.

Vollausgestattete Küche. Badezimmer und WC. Zentralheizung. **Parken:** kostenpflichtiger Parkhaus in der Nähe (ca. 300 m).

APARTMAN 38



Ein-Schlafzimmer-Apartment/40 m², für maximal 4 Personen **Adresse:** Budapest, 5. Bezirk, Váci utca. **Lage:** Auf der Pester Seite, in der Stadtmitte, in der Haupt-Fussgängerstrasse halbwegs

zwischen Ferenciek tere und Fövám tér (Markthalle). Ziegelsteinhaus, 4. Stock mit Aufzug, eine moderne Wohnung mit Blick auf den Innenhof. **Unterbringung:** Schlafzimmer mit zwei nebeneinander stehenden Einzelbetten und ein doppeltes Sofabett, Schreibtisch und Essecke, Telefon, vollausgestattete Küche. Dusche/WC. Gasheizung. **Parken:** kostenpflichtige Benützung der Garage des Hotels Mercure Korona (ca. 500 m).

HOTEL THOMAS***



Lage: Das nette und einfache Hotel Thomas liegt zentral gelegen auf der Pester Seite der Stadt, beim Ferenc-Ring und Petöfi Brücke. **Kapazität und räumliche Ausstattung:** Die 43 einfachen, zweckmässig

eingerrichteten Zimmer verfügen über Badezimmer mit Fön, Telefon, Minibar, TV mit Satellitenprogramm und Safe. Einige Zimmer sind klimatisiert. Nichtraucherzimmer und Zimmer für Allergiker vorhanden. Haustiere erlaubt. **Dienstleistungen:** Café, Drinkbar, Konferenzräume, Internetzugang, Wäscherei und eigener Parkplatz.

APARTMAN 28



2-Zimmer-Apartment/49 m², für max. 4 Pers. **Adresse:** Budapest, 13. Bezirk, Radnoti M. utca. **Lage:** Die Wohnung befindet sich auf der Pester Seite der Stadt, im Stadtzentrum, in der Nähe der

Margaretenbrücke, gleich beim Donau, in einem Ziegelsteinhaus. **Unterbringung:** Von der Diele führen 11 Treppenstufen zum Wohnbereich. Es gibt zwei getrennte Schlafzimmer, eine vollausgestattete Küche und Dusche/WC. Im grossen Schlafzimmer gibt es ein Doppelbett, einen Sofabett und Essecke. Im kleinen Schlafzimmer steht ein Einzelbett. Moderne Möbel. **Parken:** bewachter kostenpflichtiger Parkplatz im Hof des Palatinus-Hauses (ca. 100 m).

Die Anfahrtsmöglichkeiten nach Budapest, Preise der Städtereisen oder Nur-Übernachtung in Budapest finden Sie in unserer Preisliste. Auf Wunsch können wir selbstverständlich weitere Hotels in Budapest für Sie buchen. Fragen Sie uns einfach an!